



**PRODUCT INSTALLATION INSTRUCTION MANUAL**

**MODELLO: APRILIA TUONO 660 / RS660**





# SMONTAGGIO SCARICO ORIGINALE

**1. Rimuovere le sonde lambda dai collettori originali.**

**1. Remove the lambda sensors from the original manifolds.**



**2. Svitare i 4 bulloni dei collettori originali.**

**2. Unscrew the 4 stock header bolts.**



**2. Svitare il bullone centrale e rimuovere lo scarico originale.**

**2. Unscrew the central bolt and remove the original exhaust.**



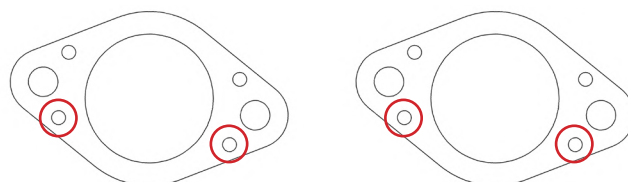
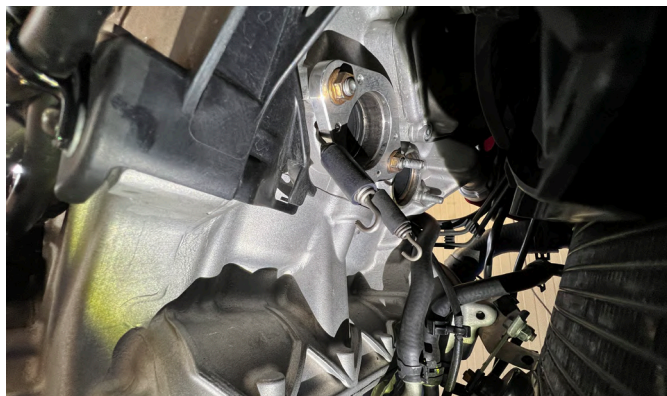


# INSTALLAZIONE SCARICO SPARK

**1. Fissare le flange alle bocchette utilizzando i bulloni originali ed inserire le molle nei fori indicati in foto. (Verificare che le guarnizioni originali dello scarico siano ancora presenti e correttamente posizionate)**

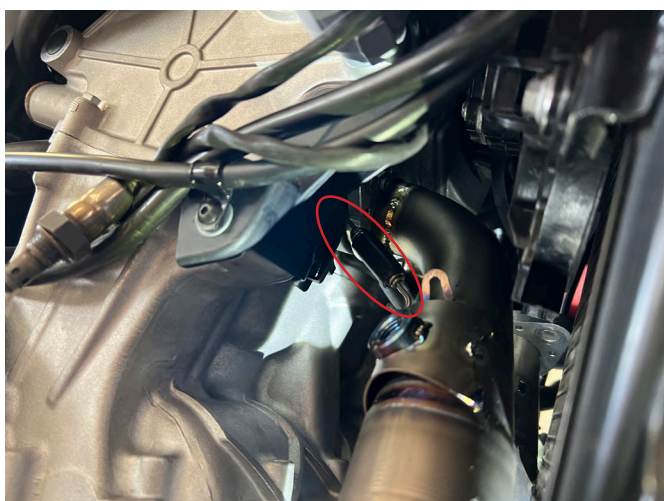
**1. Secure the flanges to the vents using the original bolts and insert the springs into the holes shown in the photo.**

**(Check that the original exhaust gaskets are still present and correctly positioned).**



**2. Inserire i collettori nelle flange ed agganciare le 4 molle.**

**2. Insert the collectors in the flanges and hook the 4 springs.**



**3. Installare il raccordo 2 in 1 e fissare la staffa utilizzando la vite originale, successivamente agganciare le molle.**

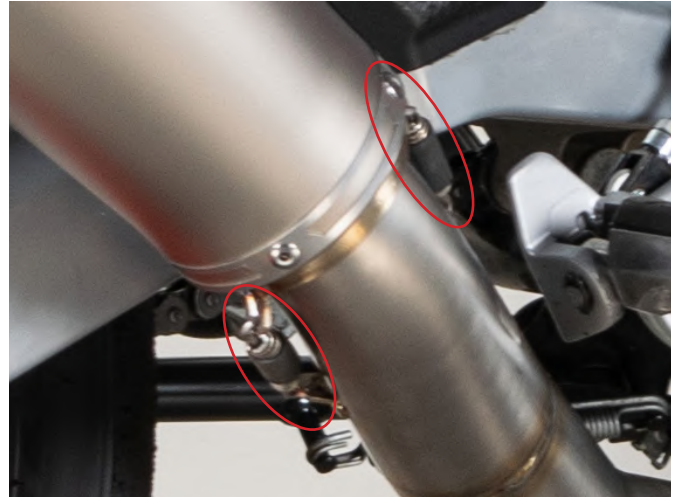
**3. Install the 2 into 1 fitting and fix the bracket using the original screw, then hook the springs.**





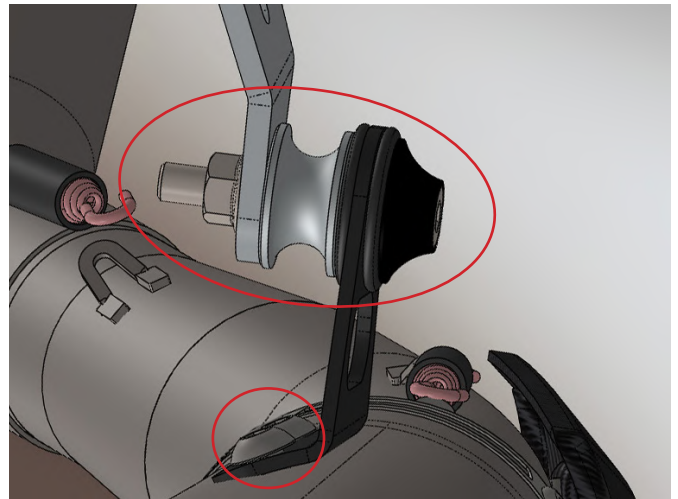
**4. Installare il raccordo silenziatore ed il silenziatore e fissare le molle.**

**4. Install the muffler fitting and muffler and secure the springs.**



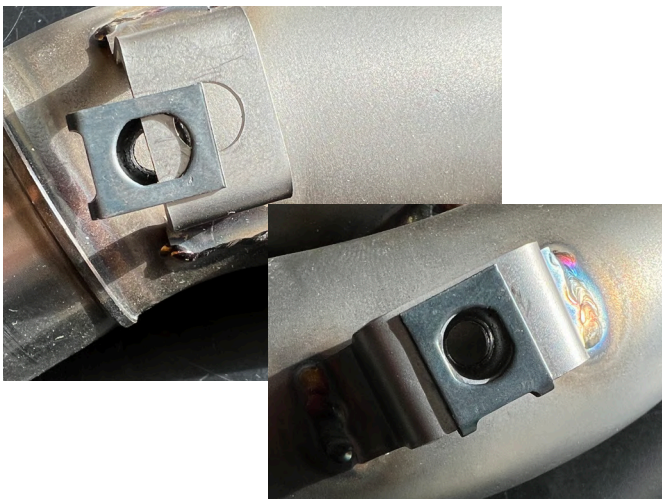
**5. Installare la staffa telaio utilizzando le viti in dotazione e fissare la staffa silenziatore utilizzando i distanziali come in foto.**

**5. Install the frame bracket using the supplied screws and fix the silencer bracket using the spacers as in the photo.**



**6. Installare le mollette per le viti del paracalore e successivamente fissare il carter in carbonio sul raccordo e fissarlo con le viti in dotazione.**

**6. Install the clips for the heat shield screws and then fix the carbon carter on the fitting and fix it with the screws supplied.**





**@Spark.Exhaust.Technology**



**@SPARKEEXHAUST**



**GRAZIE per aver scelto un prodotto Spark Exhaust Technology!**

**100% made in Italy, 100% realizzato per dar forma alla passione per le 2 ruote.**

**Con il tuo acquisto, sei entrato a far parte del mondo Spark: inviaci a [info@spark.it](mailto:info@spark.it) foto o video della tua moto col nostro scarico, le inseriremo sulla nostra pagina ufficiale Facebook e Instagram.**

**Inoltre, se hai suggerimenti, idee, osservazioni... saremo ben felici di ascoltare il tuo parere per migliorarci!**

---

**Thank you for choosing Spark Exhaust Technology!**

**100% Made in Italy, 100% produced to give shape to passion for 2 wheels.**

**As a result of your purchase, you are part of our world: send us at [info@spark.it](mailto:info@spark.it) a photo or video of your motorbike with Spark exhaust, we will publish them on our official Facebook page and Instagram.**

**Moreover, if you have any suggestion, idea or remark, we will be happy to know your opinion to improve more and more!**